

Fremstilling af en belægningsplan

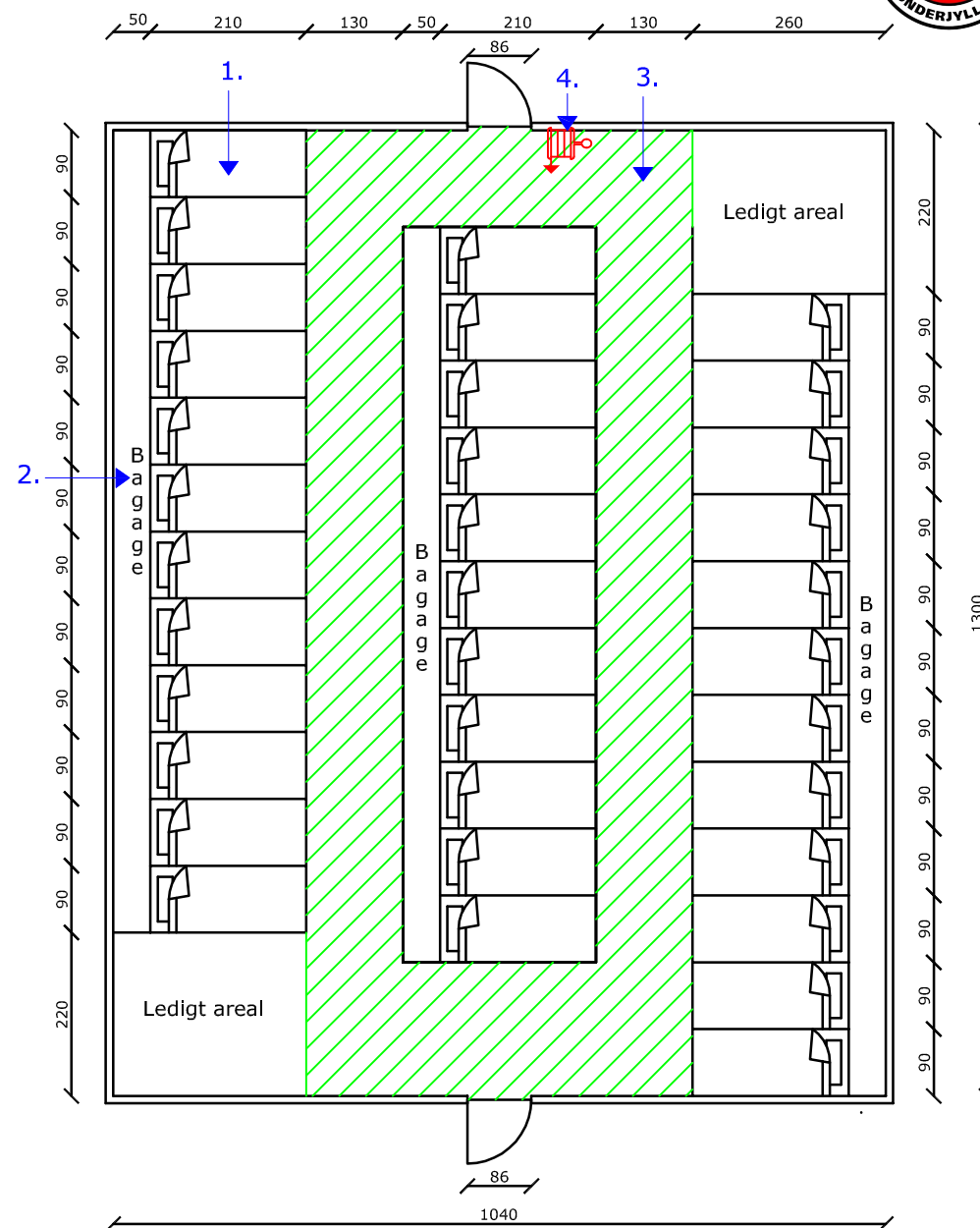
Tegningen er et eksempel på, hvordan man kan fremstille en belægningsplan i forbindelse med overnatning i et rum som er større end 75 m². Målene på tegningen er i cm.

- De viste madrasser er 90 x 210 cm, men det enkelte madrasmål kan variere.
- Det er vigtigt at tage højde for, at personer medbringer bagage, der ikke må placeres i flugtvejene.
- Flugtvejsarealerne er markeret med grøn skravering. Bredden på flugtvejene skal være min. 130 cm, men hvis flere end 130 personer skal benytte flugtvejen, skal der tillægges 1 cm ekstra pr. person, der skal passere det pågældende gangareal. Hvis 130 personer (eller færre) skal benytte flugtvejen skal den således være mindst 130 cm bred. Hvis 132 personer skal benytte flugtvejen skal den være mindst 132 cm bred.
- Der skal være slukningsmateriel i rummet. Dette kan enten være en fast monteret slangevinde (som vist på denne tegning), et håndsprøjtebatteri eller en 9 L trykvandslukker. Slukningsmateriellet skal være placeret ved en udgang og der må max. være 25 m til nærmeste slukker fra et vilkårligt sted i rummet. Er der mere end 25 m, placeres ekstra slukningsmateriel således at 25 m kravet overholdes.

- Den færdige belægningsplan skal være målfast og der skal være et 40 x 60 mm ledigt felt til godkendelsespåtegningen fra Brand & Redning. Af den færdige tegning skal således fremgå
 - Antallet af personer som skal overnatte, og deres placering
 - Dørbredderne
 - Flugtvejene samt deres bredder.
 - Placering af slukningsmidler
 - Forklaring på de anvendte symboler/signaturer
 - Anvendt størrelsesforhold
 - Godkendelsesfelt

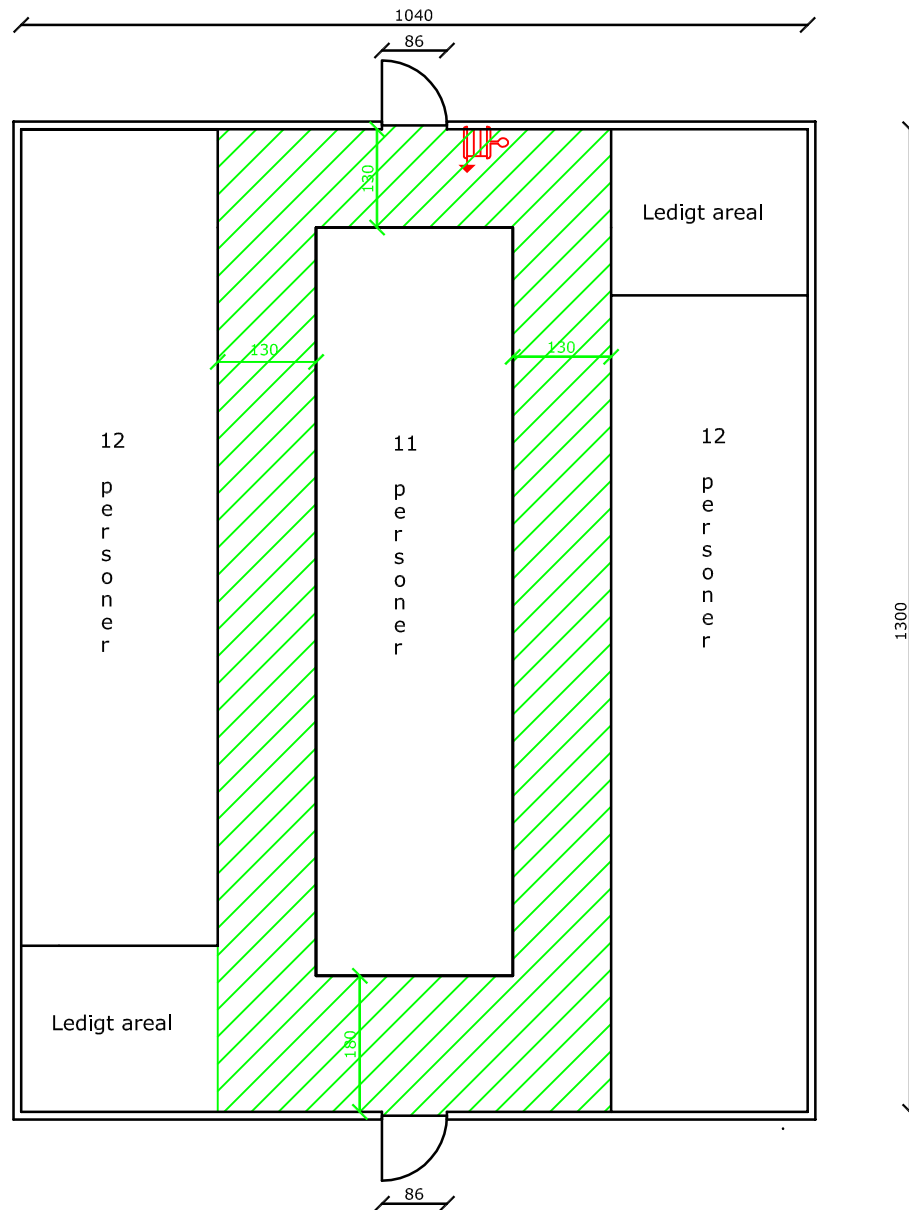
Belægningsplanen indsendes sammen med ansøgning om overnatning.

- Et eksempel på den færdige belægningsplan ses på næste side. Den færdige belægningsplan kan sagtens være en håndtegning, blot den opfylder ovennævnte krav.



Skitse med mål til planlægning af en belægningsplan. De viste numre refererer til forklaringsteksten.

Belægningsplan for overnatning på X-by skole i gymnastiksalen



Signaturforklaring



Slangevinder



Flugtvejsareal

Størrelsesforhold 1:100

Alle mål er i cm

Godkendelsespåtegning

