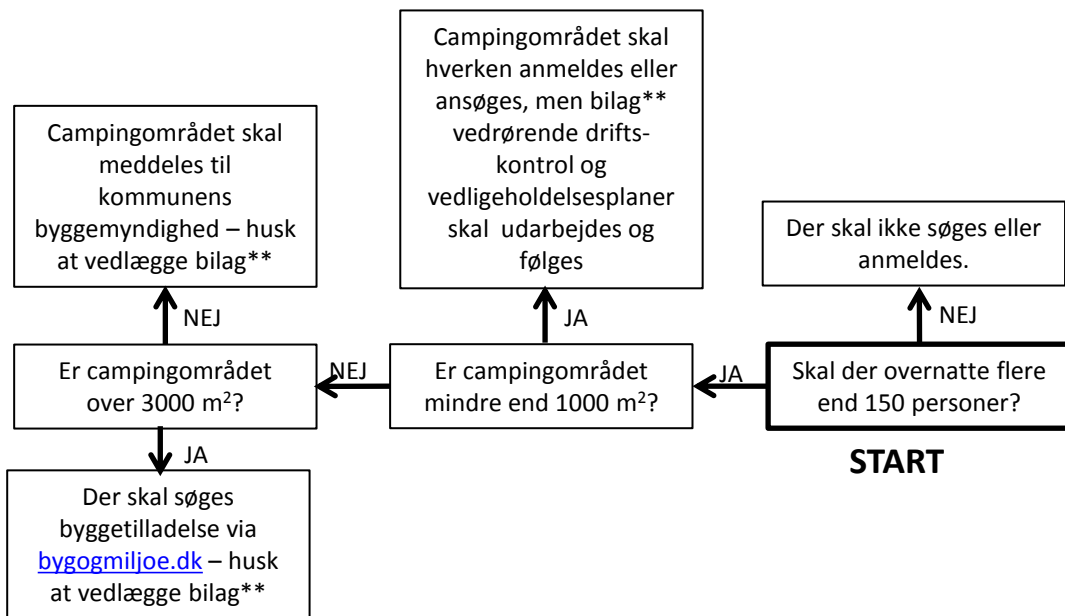


# Midlertidigt campingområder – hvornår og hvor skal der søges tilladelser?



## **Midlertidige campingområder\***

Et midlertidigt campingområde er f.eks. et campingområde på festivaler, spejderlejre, sportsarrangementer og lignende.

## **Bilag\*\***

Oversigtsplan der viser følgende:

- Tilkørselsveje til pladsen.
- Arealer til redning og slukning, herunder friområder.
- De forskellige delområder, herunder områder, hvor der opstilles forsamlingsstelte og selskabshuse, campingområder, serviceområder, parkeringsområder og scener med bagområder.
- Depoter for flaskegas (F-gas), der skal navnedes til madlavning eller opvarmning mv.
- Oplag af diesel til generatorer eller opvarmning mv.
- Særligt udpegede områder i forbindelse med en evt. evakuering.

Detailkort der viser følgende:

- Flugtveje, herunder flugtvejsskiltes placering.
- Brandslukningsmateriel
- Brandveje og friområder
- Parkeringsarealer
- Placering og brug af kogeapparater, grill og lignende, bortset fra elkogepåder, i og ved salgsboder
- Affaldscontainere
- Depoter for F-gas
- Skel

En drifts, kontrol- og vedligeholdelsesplan bestående af:

- En brand- og evakueringsinstruks
- Ordensregler og evakueringsplaner om forebyggelse af brand
- Plan for uddannelse af personale vedr. ordensregler og evakueringsplaner samt instruktion af personale vedr. placering og brug af brandslukningsmateriel og brandtekniske installationer