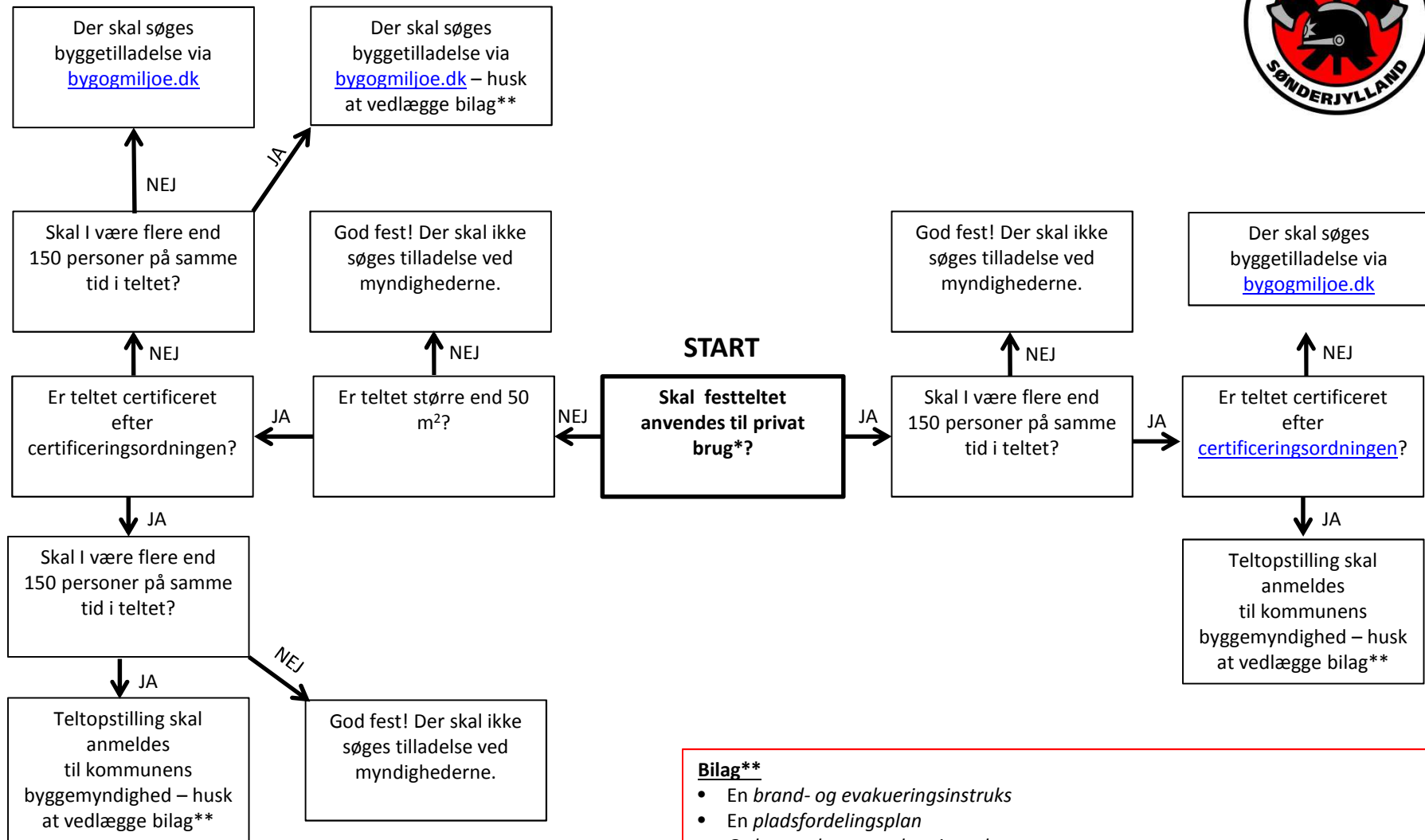


Festtelte – hvornår og hvor skal der søges tilladelser?



Privat brug*:

Ved privat brug menes telte, der ejes af en privatperson, og som udelukkende anvendes til privat brug af denne privatperson. Du skal derfor både eje teltet som privatperson og også selv anvende teltet til dit arrangement for at der kan være tale om privat brug.

Bilag**

- En brand- og evakueringsinstruks
- En pladsfordelingsplan
- Ordensregler og evakueringsplaner
- Plan for uddannelse af personale vedr. ordensregler og evakueringsplaner samt instruktion af personale vedr. placering og brug af brandslukningsmateriel og brandtekniske installationer
- En kopi af teltets inspektionscertifikat og inspektionsrapport (skal kun medsendes ved certificerede telte).