

## Monteringsvejledning, Birepo nøglebokse



### Vejledning ved montering af nøgleboks på hegn:



Dele der udleveres ved montering på hegn.



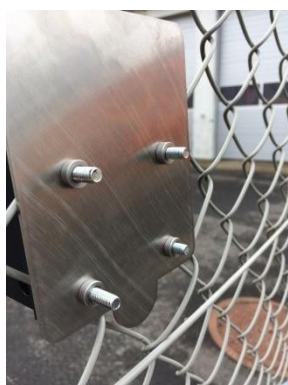
Den bevægelige del af nøgleboksen, skrues helt i bund. monteres af Brand & Redning



Undersænkede skruer skal

Her leveres der til montering af nøgleboksen en hegnsplade med 4 stk. skruer. Hegnspladen placeres på den indvendig side af hegnet og boksen på den anden side og monteres herefter med de 4 medfølgende undersænkede maskinskruer.

- Boksen skal monteres i en højde på ca. 1,2 m, således at åbningen af boksen er let tilgængelig.
- Boksen skal placeres således der 10 cm fri plads hele vejen rundt om den af hensyn til montering af den bevægelige del nøgleboksen.
- Boksen skal monteres med låsecylinderen vendende op.
- Udragende skruendeer skæres af.
- Bemærk! *Skrueene er undersænkede og de skal skrues helt i bund, således skruerhovederne er helt plane med bagpladen i boksen ellers kan den bevægelige del af nøgleboksen ikke monteres.*
- Hegnspladen koster et tillæg (1.1.2018) på 305 kr.



Husk at skære udragende på hegn.



Nøgleboksen monteret skruendeer af!